



## Kujawsko - Pomorski Związek Piłki Nożnej

85-674 Bydgoszcz, ul. Gdańska 163, tel. 52 341 13 33, 52 341 31 43

www.kpzpn.pl, e-mail: kujawskopomorski@zpn.pl, bydgoszcz@kpzpn.pl

Podokręg Toruń: 87-100 Toruń, ul. Księdza Jerzego Popiełuszki 1/3, tel. 56 622 47 82

e-mail: torun@kpzpn.pl

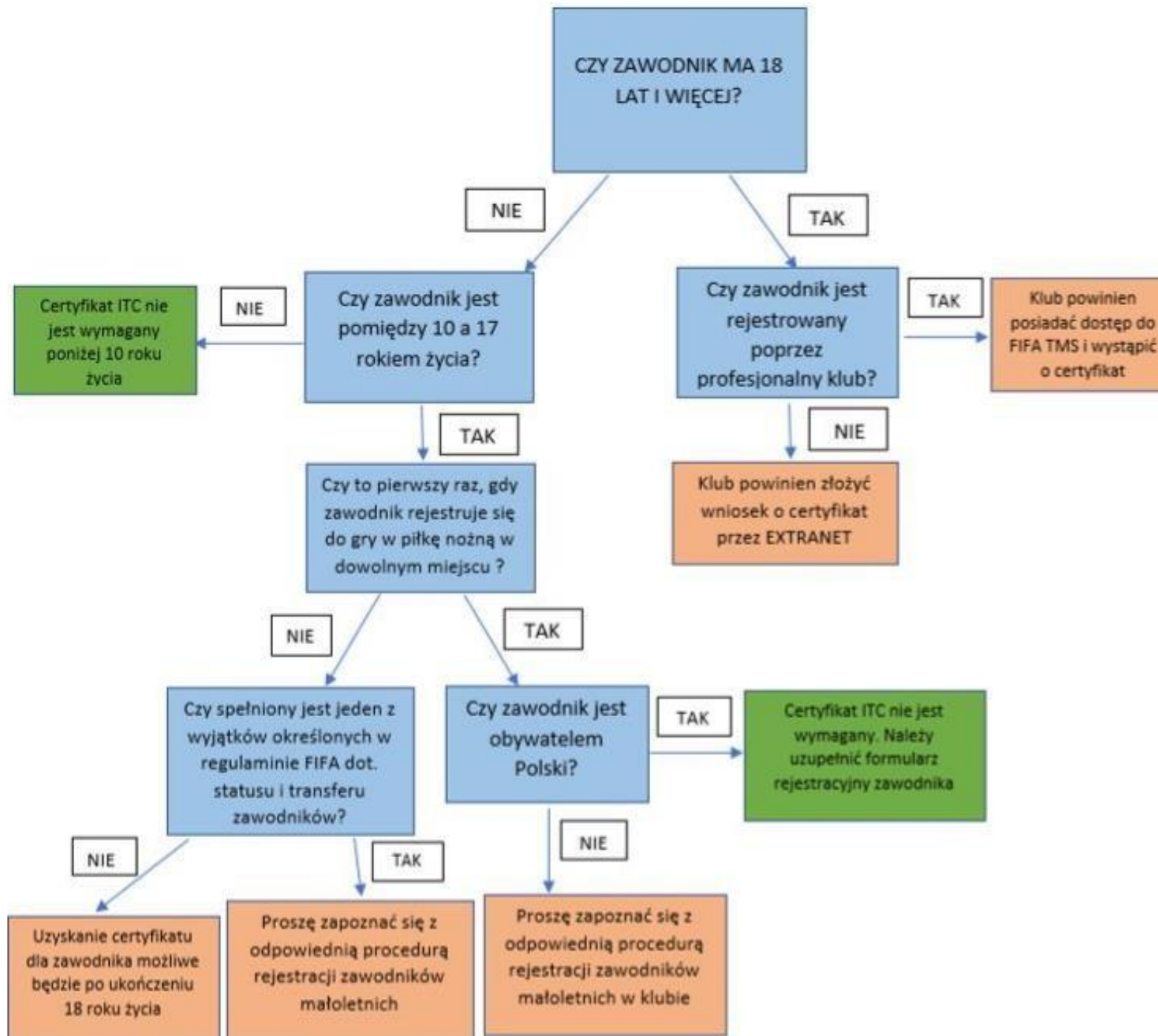
Podokręg Włocławek: 87-800 Włocławek, ul. Królewiecka 27, tel. 54 232 79 12

e-mail: wloclawek@kpzpn.pl

NIP 554-21-60-553 - konto bankowe: 69 1160 2202 0000 0001 4188 4663

# Procedura zgłaszania nieletnich zawodników z zagranicy art. 19 par. 4 Regulaminu FIFA w sprawie statusu i transferu zawodników

# Schemat blokowy



# Wyjątek 19/2a Regulaminu FIFA w sprawie statusu i transferu zawodników

Rodzice zawodnika zmienili miejsce zamieszkania, z przyczyn nie związanych z rozgrywkami piłkarskimi.

Dane do kontaktu z ramienia PZPN:

**Pani Małgorzata Kuśmierczuk – transfery zawodników nieletnich z zagranicy.**

**tel. 501 770 744**

**e-mail: [malgorzata.kusmierczuk@pzpn.pl](mailto:malgorzata.kusmierczuk@pzpn.pl)**

**Rejestracja zawodnika odbywa się poprzez system Kluby24 - Transfery Zagraniczne. Po wprowadzeniu prawidłowo danych zawodnika z numerem Paszportu, Klub zobowiązany jest dołączyć stosowne dokumenty w systemie.**

## Klub występujący w ESA, 1. 2. 3. Liga (weryfikacja dokumentów przez FIFA)

1. Dokument potwierdzający tożsamość zawodnika (paszport lub dowód)
2. Dokument potwierdzający tożsamość rodziców zawodnika (paszport lub dowód)
3. Akt urodzenia zawodnika + tłumaczenie\*
4. Potwierdzenie zatrudnienia rodziców zawodnika w Polsce + tłumaczenie\*
5. Potwierdzenie zamieszkania rodziców zawodnika w Polsce+ tłumaczenie\*
6. Pozwolenie na pracę (w przypadku obywateli spoza UE) + tłumaczenie\*
7. Oświadczenie RODO (wzór w załączeniu)
8. Deklaracja gry amatora lub kontrakt w przypadku profesjonalisty

\* Dokumenty wymagają tłumaczenia na jeden z oficjalnych języków FIFA (angielski, niemiecki, francuski, hiszpański)

## Klub występujący w IV Lidze i poniżej ( weryfikacja dokumentów przez PZPN)

1. Dokument potwierdzający tożsamość zawodnika (paszport lub dowód)
2. Dokument potwierdzający tożsamość rodziców zawodnika (paszport lub dowód)
3. Akt urodzenia zawodnika + tłumaczenie na język polski lub angielski
4. Potwierdzenie zatrudnienia rodziców w Polsce
5. Potwierdzenie zamieszkania rodziców zawodnika w Polsce
6. Pozwolenie na pracę (w przypadku obywateli spoza UE)
7. Oświadczenie RODO (wzór w załączeniu)
8. Deklaracja gry amatora lub kontrakt w przypadku profesjonalisty

# Wyjątek 19/2b Regulaminu FIFA w sprawie statusu i transferu zawodników

Zawodnik ma ukończone 16 lat i jest transferowany z klubu Unii Europejskiej lub Europejskiego Obszaru Gospodarczego.

Dane do kontaktu z ramienia PZPN:

**Pani Małgorzata Kuśmierczuk – transfery zawodników nieletnich z zagranicy.**  
**tel. 501 770 744**  
**e-mail: [malgorzata.kusmierczuk@pzpn.pl](mailto:malgorzata.kusmierczuk@pzpn.pl)**

**Rejestracja zawodnika odbywa się poprzez system Kluby24 - Transfery Zagraniczne. Po wprowadzeniu prawidłowo danych zawodnika z numerem Paszportu, Klub zobowiązany jest dołączyć stosowne dokumenty w systemie.**

Wszystkie kluby bez rozdzielenia na klasę rozgrywkową (weryfikacja dokumentów przez FIFA )

1. Dokument potwierdzający tożsamość zawodnika (paszport lub dowód)
  2. Akt urodzenia zawodnika + tłumaczenie\*
  3. Dokument potwierdzający naukę oraz tygodniowy plan zajęć + tłumaczenie \*
  4. Dokument z klubu potwierdzający uczęszczanie na treningi oraz tygodniowy rozkład zajęć + tłumaczenie \*
  5. Dokument potwierdzający zamieszkanie wraz z opieką nad zawodnikiem + tłumaczenie \*
  6. Zgoda rodziców + tłumaczenie
  7. Oświadczenie RODO (wzór w załączeniu)
  8. Deklaracja gry amatora lub kontrakt w przypadku profesjonalisty
- \*Dokumenty wymagają tłumaczenia na jeden z oficjalnych języków FIFA (angielski, niemiecki, francuski, hiszpański)

# Wyjątek 19/2c Regulaminu FIFA w sprawie statusu i transferu zawodników

Zawodnik mieszka w odległości 50 km od granicy Polski, a klub rejestrujący mieści się w odległości 50 km od tej granicy. Maksymalna odległość między zawodnikiem a siedzibą klubu, nie może przekraczać 100 km

Dane do kontaktu z ramienia PZPN:

**Pani Małgorzata Kuśmierczuk – transfery zawodników nieletnich z zagranicy.**  
tel. 501 770 744  
e-mail: [malgorzata.kusmierczuk@pzpn.pl](mailto:malgorzata.kusmierczuk@pzpn.pl)

**Rejestracja zawodnika odbywa się poprzez system Kluby24 - Transfery Zagraniczne. Po wprowadzeniu prawidłowo danych zawodnika z numerem Paszportu, Klub zobowiązany jest dołączyć stosowne dokumenty w systemie.**

## Klub występujący w ESA, 1. 2. 3. Liga (weryfikacja dokumentów przez FIFA)

1. Dokument potwierdzający tożsamość zawodnika (paszport lub dowód)
2. Akt urodzenia zawodnika + tłumaczenie
3. Potwierdzenie reguły 50 km (mapka)
4. Potwierdzenie zamieszkania zawodnika + tłumaczenie
5. Oświadczenie RODO (wzór w załączeniu)
6. Deklaracja gry amatora lub kontrakt w przypadku profesjonalisty

\*Dokumenty wymagają tłumaczenia na jeden z oficjalnych języków FIFA (angielski, niemiecki, francuski, hiszpański)

## Klub występujący w IV Lidze i poniżej ( weryfikacja dokumentów przez PZPN)

1. Dokument potwierdzający tożsamość zawodnika (paszport lub dowód)
2. Akt urodzenia zawodnika + tłumaczenie na język polski lub angielski
3. Potwierdzenie reguły 50 km (mapka)
4. Potwierdzenie zamieszkania zawodnika
5. Oświadczenie RODO (wzór w załączeniu)
6. Deklaracja gry amatora lub kontrakt w przypadku profesjonalisty

# Wyjątek 19/2d Regulaminu FIFA w sprawie statusu i transferu zawodników

Zawodnik przenosi się z przyczyn humanitarnych wraz z rodzicami

Dane do kontaktu z ramienia PZPN:

**Pani Małgorzata Kuśmierczuk – transfery zawodników nieletnich z zagranicy.**  
**tel. 501 770 744**  
**e-mail: [malgorzata.kusmierczuk@pzpn.pl](mailto:malgorzata.kusmierczuk@pzpn.pl)**

**Rejestracja zawodnika odbywa się poprzez system Kluby24 - Transfery Zagraniczne. Po wprowadzeniu prawidłowo danych zawodnika z numerem Paszportu, Klub zobowiązany jest dołączyć stosowne dokumenty w systemie.**

## Klub występujący w ESA, 1. 2. 3. Liga (weryfikacja dokumentów przez FIFA)

1. Dokument potwierdzający tożsamość zawodnika (paszport lub dowód)
2. Dokument potwierdzający tożsamość rodziców zawodnika (paszport lub dowód)
3. Akt urodzenia zawodnika + tłumaczenie
4. Potwierdzenie statusu uchodźcy zawodnika oraz rodziców (np. potwierdzenie nadania numer PESEL) + tłumaczenie
5. Potwierdzenie zamieszkania rodziców zawodnika w Polsce+ tłumaczenie
6. Oświadczenie RODO (wzór w załączeniu)
7. Deklaracja gry amatora lub kontrakt w przypadku profesjonalisty

\*Dokumenty wymagają tłumaczenia na jeden z oficjalnych języków FIFA (angielski, niemiecki, francuski, hiszpański)

## Klub występujący w IV Lidze i poniżej ( weryfikacja dokumentów przez PZPN)

1. Dokument potwierdzający tożsamość zawodnika (paszport lub dowód)
2. Dokument potwierdzający tożsamość rodziców zawodnika (paszport lub dowód)
3. Akt urodzenia zawodnika + tłumaczenie na język polski lub angielski
4. Potwierdzenie statusu uchodźcy zawodnika oraz rodzica (np. potwierdzenie nadania numer PESEL)
5. Potwierdzenie zamieszkania rodziców zawodnika w Polsce
6. Oświadczenie RODO (wzór w załączeniu)
7. Deklaracja gry amatora lub kontrakt w przypadku profesjonalisty

# Wyjątek 19/2d Regulaminu FIFA w sprawie statusu i transferu zawodników

Zawodnik przenosi się z przyczyn humanitarnych bez rodziców

Dane do kontaktu z ramienia PZPN:

**Pani Małgorzata Kuśmierczuk – transfery zawodników nieletnich z zagranicy.**  
**tel. 501 770 744**  
**e-mail: [malgorzata.kusmierczuk@pzpn.pl](mailto:malgorzata.kusmierczuk@pzpn.pl)**

**Rejestracja zawodnika odbywa się poprzez system Kluby24 - Transfery Zagraniczne. Po wprowadzeniu prawidłowo danych zawodnika z numerem Paszportu, Klub zobowiązany jest dołączyć stosowne dokumenty w systemie.**

## Klub występujący w IV Lidze i poniżej ( weryfikacja dokumentów przez PZPN)

1. Dokument potwierdzający tożsamość zawodnika (paszport lub dowód)
2. Akt urodzenia zawodnika + tłumaczenie na język polski lub angielski
3. Potwierdzenie statusu uchodźcy zawodnika (np. potwierdzenie nadania numer PESEL)
4. Potwierdzenie nadania opiekuństwa nad zawodnikiem wydane przez Sąd
5. Potwierdzenie zamieszkania zawodnika w Polsce
6. Oświadczenie RODO (wzór w załączeniu)
7. Deklaracja gry amatora lub kontrakt w przypadku profesjonalisty

## Klub występujący w ESA, 1. 2. 3. Liga (weryfikacja dokumentów przez FIFA)

1. Dokument potwierdzający tożsamość zawodnika (paszport lub dowód)
2. Akt urodzenia zawodnika + tłumaczenie
3. Potwierdzenie statusu uchodźcy (np. potwierdzenie nadania numer PESEL) + tłumaczenie
4. Potwierdzenie nadania opiekuństwa nad zawodnikiem wydane przez Sąd + tłumaczenie
5. Potwierdzenie zamieszkania zawodnika w Polsce + tłumaczenie
6. Oświadczenie RODO (wzór w załączeniu)
7. Deklaracja gry amatora

\*Dokumenty wymagają tłumaczenia na jeden z oficjalnych języków FIFA (angielski, niemiecki, francuski, hiszpański)

# Wyjątek 19/2e Regulaminu FIFA w sprawie statusu i transferu zawodników

Zawodnik jest studentem / uczniem z wymiany, podejmującym program akademicki za granicą.

Dane do kontaktu z ramienia PZPN:

**Pani Małgorzata Kuśmierczuk – transfery zawodników nieletnich z zagranicy.**  
tel. 501 770 744  
e-mail: [malgorzata.kusmierczuk@pzpn.pl](mailto:malgorzata.kusmierczuk@pzpn.pl)

**Rejestracja zawodnika odbywa się poprzez system Kluby24 - Transfery Zagraniczne. Po wprowadzeniu prawidłowo danych zawodnika z numerem Paszportu, Klub zobowiązany jest dołączyć stosowne dokumenty w systemie.**

Wszystkie kluby bez rozdzielenia na klasę rozgrywkową (weryfikacja dokumentów przez FIFA )

1. Dokument potwierdzający tożsamość zawodnika (paszport lub dowód)
2. Dokument potwierdzający tożsamość rodziców zawodnika (paszport lub dowód)
3. Akt urodzenia zawodnika + tłumaczenie\*
4. Dokumentacja dotycząca programu wymiany<sup>1</sup> + tłumaczenie\*
5. Formularz rejestracyjny do programu wymiany<sup>2</sup> + tłumaczenie\*
6. Potwierdzenie uczestnictwa zawodnika wydane przez instytucję akademicką w kraju pochodzenia<sup>3</sup> + tłumaczenie\*
7. Potwierdzenie powrotu zawodnika z wymiany<sup>4</sup> + tłumaczenie\*
8. Potwierdzenie zamieszkania zawodnika w Polsce wraz z opieką<sup>5</sup> + tłumaczenie\*
9. Zgoda rodziców przyjmujących zawodnika w Polsce<sup>6</sup> + tłumaczenie\*
10. Zgoda rodziców<sup>7</sup> + tłumaczenie\*
11. Oświadczenie RODO (wzór w załączeniu)
12. Deklaracja gry amatora lub kontrakt w przypadku profesjonalisty

\*Dokumenty wymagają tłumaczenia na jeden z oficjalnych języków FIFA (angielski, niemiecki, francuski, hiszpański)

# Wyjątek 19/4c Regulaminu FIFA w sprawie statusu i transferu zawodników

Pierwsza rejestracja zawodnika, który nieprzerwanie mieszka w Polsce przez ostatnie 5 lat

Dane do kontaktu z ramienia PZPN:

**Pani Małgorzata Kuśmierczuk – transfery zawodników nieletnich z zagranicy.**  
**tel. 501 770 744**  
**e-mail: [malgorzata.kusmierczuk@pzpn.pl](mailto:malgorzata.kusmierczuk@pzpn.pl)**

**Rejestracja zawodnika odbywa się poprzez system Kluby24 - Transfery Zagraniczne. Po wprowadzeniu prawidłowo danych zawodnika z numerem Paszportu, Klub zobowiązany jest dołączyć stosowne dokumenty w systemie.**

## Klub występujący w IV Lidze i poniżej ( weryfikacja dokumentów przez PZPN)

1. Dokument potwierdzający tożsamość zawodnika (paszport lub dowód)
2. Akt urodzenia zawodnika + tłumaczenie na język polski lub angielski
3. Potwierdzenie zamieszkania zawodnika powyżej 5 lat w Polsce
4. Oświadczenie RODO (wzór w załączeniu)
5. Deklaracja gry amatora lub kontrakt w przypadku profesjonalisty

## Klub występujący w ESA, 1. 2. 3. Liga (weryfikacja dokumentów przez FIFA)

1. Dokument potwierdzający tożsamość zawodnika (paszport lub dowód)
2. Akt urodzenia zawodnika + tłumaczenie
3. Potwierdzenie zamieszkania zawodnika powyżej 5 lat w Polsce + tłumaczenie
4. Oświadczenie RODO (wzór w załączeniu)
5. Deklaracja gry amatora lub kontrakt w przypadku profesjonalisty

\*Dokumenty wymagają tłumaczenia na jeden z oficjalnych języków FIFA (angielski, niemiecki, francuski, hiszpański)